

# RIPARTIRE

WORKSHOP, ESPERIENZE

PERCORSI DI GRUPPO, INCONTRI PER

- ADULTI
- GENITORI
- FIDANZATI
- PAPÀ SEPARATI
- INSEGNANTI



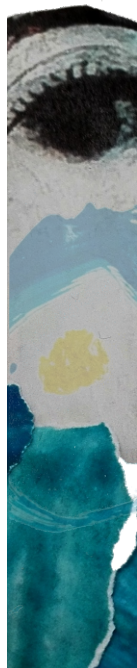
# PEDAGOGARTE

*Cos'è?*

Pedagogarte è un nuovo modo di pensare e progettare che unisce la Pedagogia del Corpo e l'Arteterapia.

«Ripartire» è una possibilità concreta per iniziare un percorso alla Conoscenza di sé e dell'Altro da sé, per strutturare relazioni sane e rispettose della Persona.

Attraverso il materiale artistico, utilizzando tecniche di Arteterapia, l'approccio pedagogico media e mette in contatto gli stimoli ricevuti riempiendoli di senso.



# ADULTI RACCONT-ARTI

Per tutte quelle persone che si pongono delle domande, che hanno desiderio di ripartire, che sono in un momento di stallo con la voglia di riscoprire il proprio Sé.

## COME

Il percorso di gruppo ha la durata di 3 incontri (rinnovabili) della durata di due ore, più un incontro finale sul tema “la bellezza a casa nostra”, come educazione al bello fuori e dentro di Sé valorizzando il “Corpo Valore”.

## DOVE

Studio Pedagogico Epoché,  
Piazza XI Febbraio 4/10 – Faenza (RA)

## INFO



Martina Tarlazzi  
cell. 328 86 87 095  
info@studiopedagogicoepoche.it  
www.studiopedagogicoepoche.it

Anna Maria Taroni  
cell. 329 22 51 425  
annamaria@annamariataroni.it  
www.annamariataroni.it



# GENITORI

## RELAZION-ARTI

Per coppie che hanno voglia di lavorare su di Sé per sciogliere i nodi della propria vita o consolidarsi come coppie. Percorsi di scoperta e riscoperta del proprio desiderio.

## COME

Il percorso di gruppo ha la durata di 3 incontri (rinnovabili) della durata di due ore, più un incontro finale sul tema “la bellezza a casa nostra”, come educazione al bello fuori e dentro di Sé valorizzando il “Corpo Valore”.

## DOVE

Studio Pedagogico Epoché,  
Piazza XI Febbraio 4/10 – Faenza (RA)

## INFO



Martina Tarlazzi  
cell. 328 86 87 095  
info@studiopedagogicoepoche.it  
www.studiopedagogicoepoche.it

Anna Maria Taroni  
cell. 329 22 51 425  
annamaria@annamariataroni.it  
www.annamariataroni.it



# FIDANZATI

## RISPETT-ARTI

Un percorso per conoscersi come singoli nell'unione della coppia, per fare emergere la propria singolarità e trovare il proprio spazio nell'equilibrio con l'Altro valorizzando risorse e limiti. Una buona dose di coraggio aiuterà in questa avventura!

## COME

Il percorso di gruppo ha la durata di 3 incontri (rinnovabili) della durata di due ore, più un incontro finale sul tema "la bellezza a casa nostra", come educazione al bello fuori e dentro di Sé valorizzando il "Corpo Valore".

## DOVE

Studio Pedagogico Epoché,  
Piazza XI Febbraio 4/10 – Faenza (RA)

## INFO



Martina Tarlazzi  
cell. 328 86 87 095  
info@studiopedagogicoepoche.it  
www.studiopedagogicoepoche.it

Anna Maria Taroni  
cell. 329 22 51 425  
annamaria@annamariataroni.it  
www.annamariataroni.it



Per chi?

# PAPÀ SEPARATI

## GUID-ARTI

Un aiuto concreto per recuperare la propria dimensione di uomo e di padre.  
Uno spazio per reimparare a giocare consolidando la relazione con i propri figli.

## COME

Il percorso di gruppo ha la durata di 3 incontri (rinnovabili) della durata di due ore, più un incontro finale sul tema “la bellezza a casa nostra”, come educazione al bello fuori e dentro di Sé valorizzando il “Corpo Valore”.

## DOVE

Studio Pedagogico Epoché,  
Piazza XI Febbraio 4/10 – Faenza (RA)

## INFO



Martina Tarlazzi  
cell. 328 86 87 095  
info@studiopedagogicoepoche.it  
www.studiopedagogicoepoche.it

Anna Maria Taroni  
cell. 329 22 51 425  
annamaria@annamariataroni.it  
www.annamariataroni.it



# INSEGNANTI

## SUPPORT-ARTI

Un percorso sul sostegno all'insegnamento, per essere in grado per affrontare le sfide quotidiane del mondo scuola e di rafforzamento della propria professione.

## COME

Il percorso di gruppo ha la durata di una giornata dalle ore 9.30 alle 17.30. La giornata propone un mix di esperienze/attività pratiche, sensoriali, artistiche per sostenere l'insegnante nella passione e difficoltà del suo lavoro.

## DOVE

Centro "ConTatto Natura"  
Via Gasparetta 47/1 Faenza (RA)

## INFO



Martina Tarlazzi  
cell. 328 86 87 095  
info@studiopedagogicoepoche.it  
www.studiopedagogicoepoche.it

Anna Maria Taroni  
cell. 329 22 51 425  
annamaria@annamariataroni.it  
www.annamariataroni.it



## ANNA MARIA TARONI

Designer, Arteterapeuta (iscritta al registro professionale italiano Arteterapeuti) e Atelierista. Lavora su tutto il territorio nazionale dal 2000, come Formatrice e nella realizzazione di progetti culturali e di crescita all'interno di Scuole di ogni ordine e grado, Musei, Enti, Associazioni e Istituzioni varie.

Ha scritto numerosi articoli su riviste del settore e svolto docenze universitarie. La sua ricerca e lavoro, è stata riconosciuta nel 2013 e 2015, dal Comitato Scientifico del Centro Studi Erickson come esempio di buona prassi per l'integrazione e l'inclusione scolastica e sociale.

Dal 2016 come Arteterapeuta, riceve privatamente in studio bambini, adolescenti e adulti.



## MARTINA TARLAZZI

Pedagogista di impronta fenomenologica, specializzata in disagio sociale e progettazione educativa. È consulente di pedagogia scolastica, familiare e giuridica e ideatrice del Progetto Make your smile Up dedicato alla cura di sé di adolescenti e persone con disabilità. La sua ricerca pedagogica è principalmente orientata verso la pedagogia del corpo e la pedagogia del bello. Ha partecipato come relatrice a numerosi convegni sul tema dell'inclusione scolastica e sociale di persone con disabilità, presentando progetti legati al benessere della Persona.

